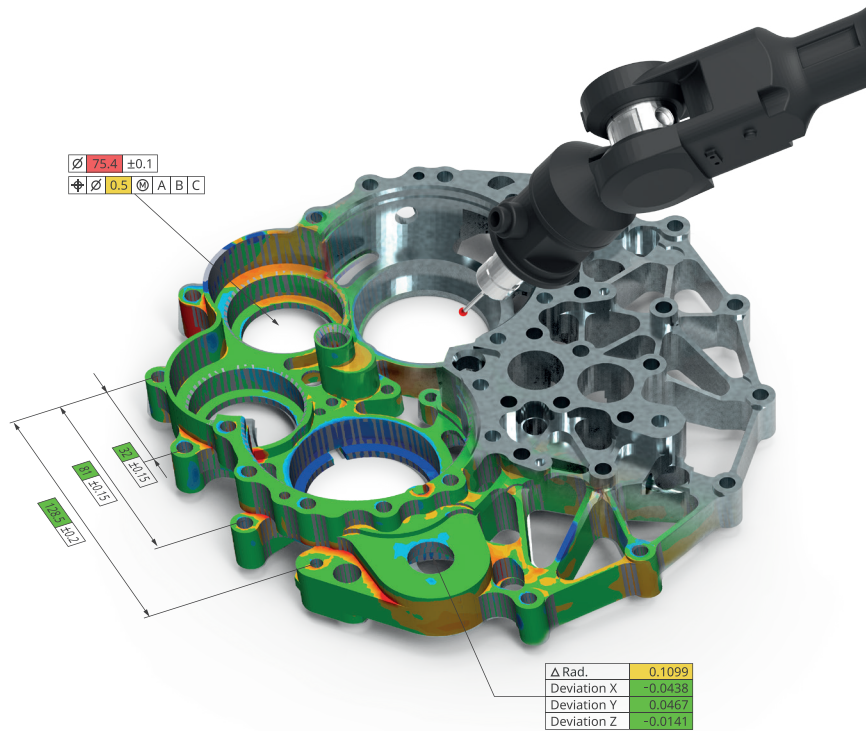


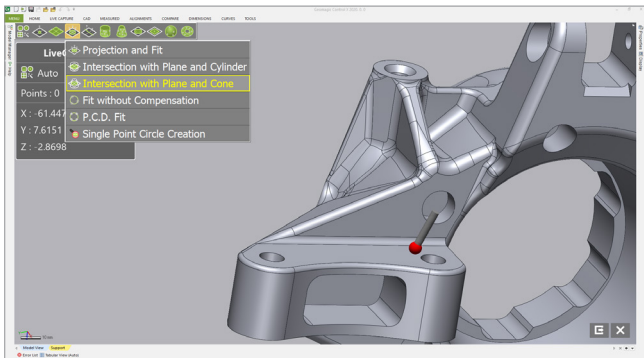
## Geomagic® Control X™ 2020 版简介

### 无处不在地确保质量

最新版本的 Control X 增加了使您可以随处确保质量的新功能。3D Systems 为世界各地的员工团队简化了检查工作流程。Control X 2020 增加了功能强大的检查工具,包括检查查看器、全新的硬测工作流程以及 现有功能的众多增强功能,可提高计量工作流程的生产效率和可追溯性。



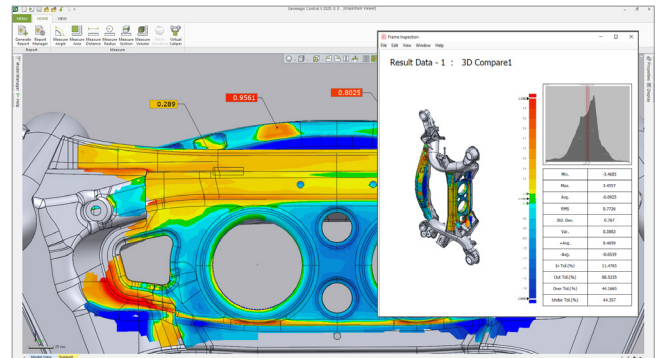
### 新功能 & 增强功能:



#### 改进的硬测工作流程

借助 Control X 2020 强大而灵敏的探测功能,可以轻松检查大型组件、重型设备和其他工业应用。

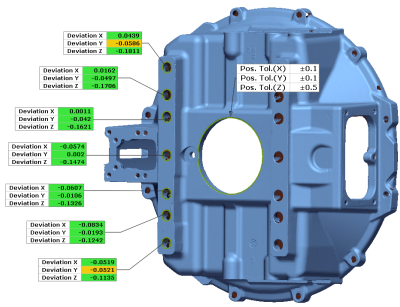
- 20 种全新的几何探测方法,以及能够适应极具挑战性的功能结构检查要求的灵活性。
- 利用便携式 CMM 确保快速准确地检查大型部件。借助全新的 Move Device 增强功能,用户现在可以灵活、可追溯地重新定位扫描设备。
- 利用更新的探测点管理系统,轻松评估各个探测点对检查结果的影响。



#### 检查查看器

全新添加的检查查看器支持参与者分析项目并创建自定义报告。参与者能够分析并在组织内共享报告,由此可确保有效沟通。

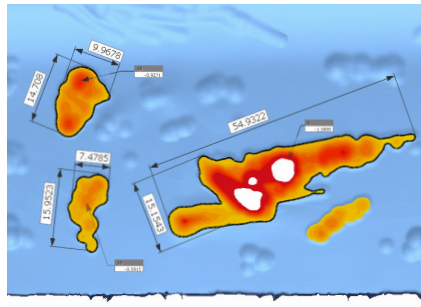
- 整个检查周期中的利益相关者现在可以访问检查数据,从而能够创建他们自己的自定义报告。
- 打开项目及查看数据,同时具有完整 3D 控制和自定义查看功能。
- 仅查看需要的数据,轻松修改或创建检查报告



## 方向公差

通过对每个轴进行检查,准确识别并了解制造错误的根本原因。

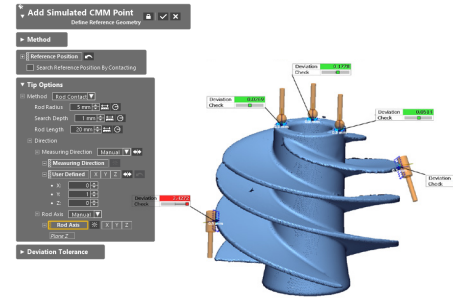
- 分别评估几何图形的 XYZ 坐标和尺寸,清晰了解错误源。
- 用户现在可以通过分开各个单独的轴来明确错误的根本原因。



## 偏差位置

使用 Control X 内的增强 Deviation Location 工具可快速轻松地扫描、分析并报告表面缺陷和偏差。

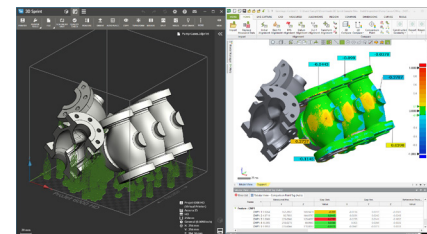
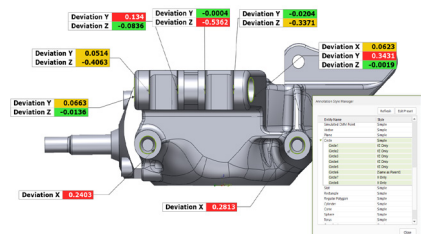
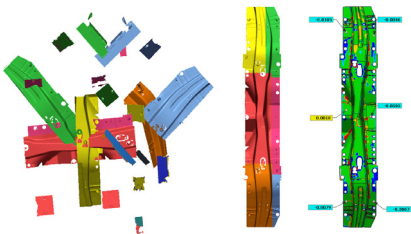
- 测量表面偏差的主要和次要尺寸,以便提供更准确的尺寸和位置分析。



## 模拟CMM点

模拟复杂几何图形的实际接触测量。

- 从夹具到使用模拟 CMM 点的接触式测量设备等一切设备,均可通过点云设备实现虚拟模拟自动化。



## 自动化服务器

- 通过为扫描处理创建自定义例程,实现扫描数据的导入和处理自动化,从而最大限度减少用户参与。
- 检查集成商将拥有更多灵活性,全要归功于全新的自动化服务器触发选项,它们提供一系列方法,能够将一些未合并的扫描集自动发送至检查项目。

## 注释

自定义注释组有助于确保数据清晰适当,且是针对每个用户和应用量身定制的。

- 减少数据混乱,确保数据仅包括相关尺寸、GD&T 标注和各个功能的一般注释。

## 3D Sprint 文件导入

- 直接将 3D Sprint 构建文件导入到 Geomagic Control X。
- 3D Sprint 用户可以通过分析与其自身构建平台相关的结果,来更加轻松地对他们的打印部件执行计量工作流程。