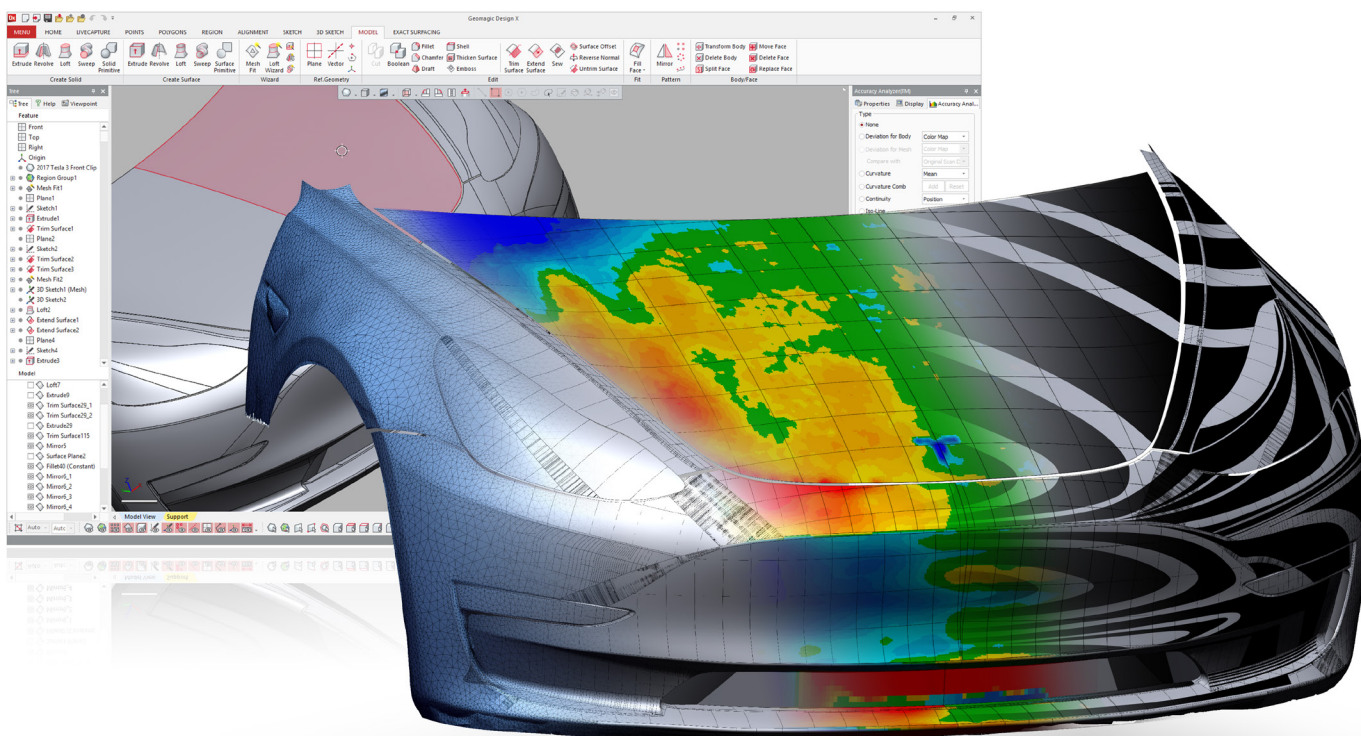


从三维扫描到CAD的捷径

Geomagic Design X 让您获取扫描数据,快速创建精确、可直接用于制造的CAD模型。此主要版本增强了用户体验,更快速、更优质,提供了更优质的 CAD 模型和市场上最快的周转时间。



速度更快

扫描更快、设计更快、投资回报率增长更快

- 从容自如地捕获数据并处理扫描数据,速度比以前快2倍
- 使用扫描数据处理宏程序,一键自动且可重复地处理扫描数据
- 利用智能草图工具快速创建CAD,尺寸和约束考虑设计意图

更好的质量

处理各种下游任务,质量更高

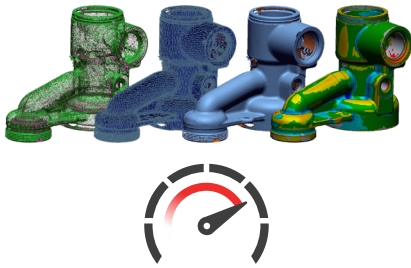
- 使用新的分析工具确保高质量表面,如斑马纹、曲率梳
- 利用增强的 Accuracy Analyzer™,更快检查设计偏差
- 使用新的约束功能驱动高质量的网格曲线,获得更好的造型曲面

用户体验更好

畅享更智能的工作,不再操劳

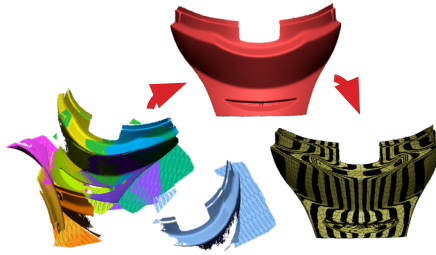
- 升级的用户界面根据设计流程直观地排布工具
- 全新 UI,随时为您提供所需的工具,轻松无忧地完成数据捕获
- 使用经过升级的网格引擎,流畅地实现数据可视化

Geomagic® Design X™ 2019 新功能和增强功能



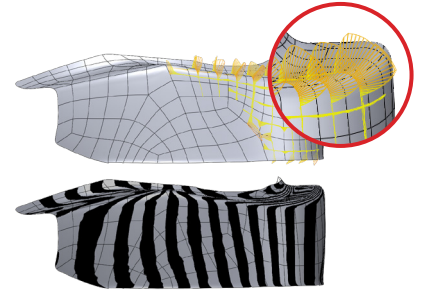
迅如闪电的处理速度

新的网格引擎显著提高了很多特色功能,如导入、删除、撤销、选择、面片分割、Accuracy Analyzer™ 精度分析、修补精灵等等!体验只有基于3D扫描的逆向工程软件才能提供的高效。



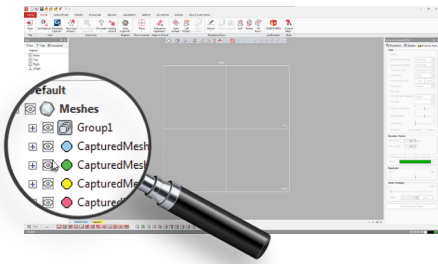
扫描处理更智能

- 在项目中运行基于宏的扫描例行流程,让数据处理变得轻松顺畅,并减少与软件直接交互所花费的时间
- 改进填充孔、点云法线生成和修补精灵等功能的算法



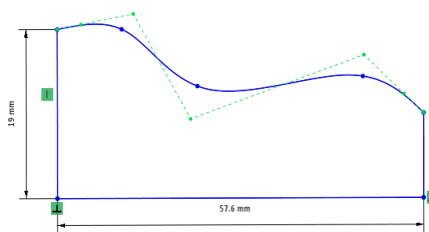
曲面质量分析更自信

确信自己的结果是适用的设计曲面,放心发送您的曲面到下游。新的曲率梳工具帮助您分析沿着表面轴线的曲率,新的斑马纹为曲面质量提供最佳的视觉线索。



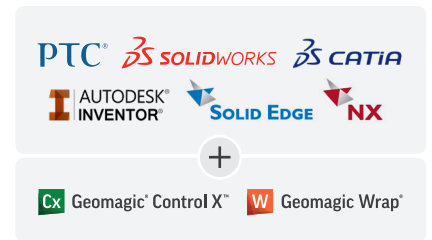
增强的用户界面/用户体验

- 流线型工具条更新包括新的 LiveCapture 实时采集标签
- 全新的设备交互工具,例如实时对齐、实时采集、实时模型、实时几何和硬测定位,于 Geomagic® Control X™ 的使用体验一致
- 更新移动设备用户体验,使多站点扫描比以往容易
- 提高整体效率,如模型树分组,新的智能选择工具,修改鼠标右键菜单



高级设计工具

- 得益于自动尺寸舍入,以及可创建基于公差的约束条件的自动草图,使草图绘制更为智能
- 使用更好的样条线控制来微调设计,如控制多边形和切线幅度控制
- 以曲率连续、相切连续混接,轻松创建建设计意图的融合曲线



升级文件输入/输出

- Geomagic Design X 2019 增强了文件导入功能,提供到扫描设备的最新连接,更新 LiveTransfer™ 实时转换到 CAD 软件的兼容性
- 现在,您还可以导入 Geomagic Wrap® 和 Geomagic® Control X™ 原生文件。



如果您属于维护范围

请访问以下网址,立即下载 Design X 2019:
[softwaresupport.3dsystems.com](https://www.3dsystems.com)



如果您的年维护已过期

请联系您所在区域的经销商或登录网站:
[3dsystems.com/how-to-buy](https://www.3dsystems.com/how-to-buy)

欲了解更多资讯,请登录网站:<https://www.3dsystems.com/software/geomagic-design-x>

规范如有更改,恕不另行通知。3D Systems, Geomagic 和 3D Systems Logo 是 3D Systems 公司的注册商标。所有其他商标为各自所有者的财产。

Copyright © 3D Systems, Inc. 保留所有权利。www.3dsystems.com Geomagic Design X 新功能中文版 2018 年 12 月